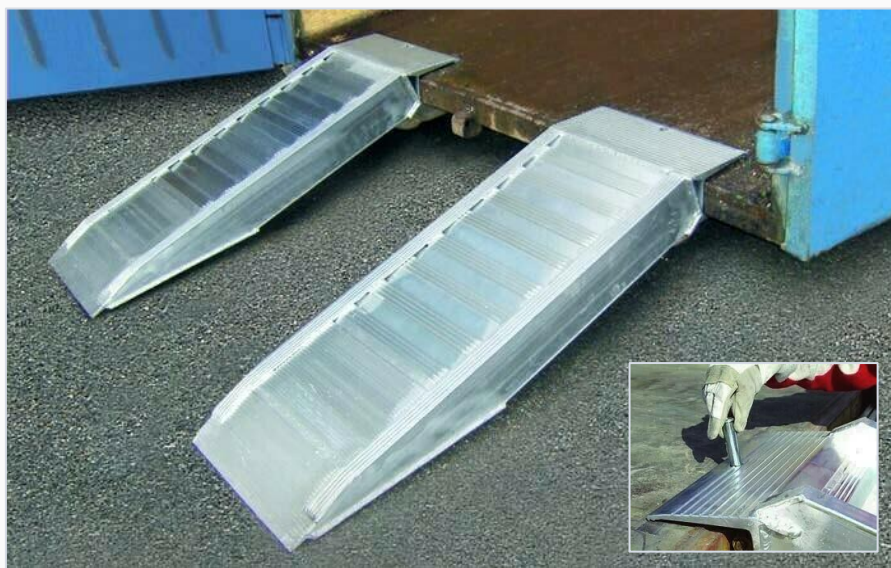


RAMPE CHARGEMENT

FAIBLE DENIVELE - 7300 KG



- ✓ Antidérapant
- ✓ Surface crénelée
- ✓ Charge Maximum **7300 Kg***
- ✓ 4 Dimensions disponibles
- ✓ Goujon d'appuie
- ✓ Vendue en kit de 2 éléments
- ✓ En Stock*



**ANTI
DERAPANT**



INT. EXT

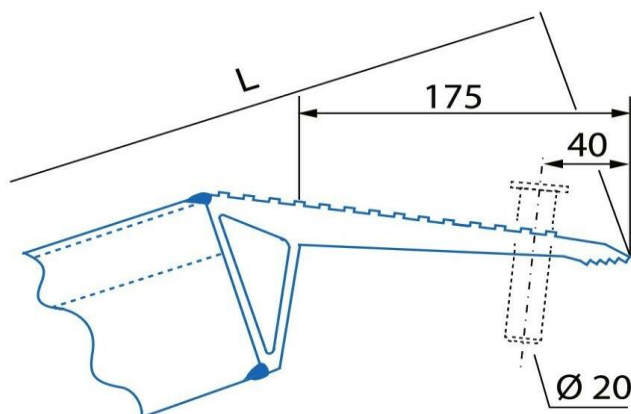


7.3T

Matière Aluminium	Longueur (mm)	Largeur HT (mm)	Largeur Utile (mm)	Masse Unitaire (Kg)	Hauteur utilisation (max - mm)	Charge Max 1 rampe (Kg)
Modèle 1	1000	500+20	400	21	170	7300
Modèle 2	1250	500+20	400	25	220	7300
Modèle 3	1500	500+20	400	28	270	7300
Modèle 4	800	305	245	5	200	3000

Prévues pour franchir des obstacles de faibles hauteurs comme des trottoirs, l'accès sur un rond point, à l'intérieur d'un conteneur ou tous autres lieux dont le dénivelé est inférieur à 270 mm, ces Rampes de franchissement peuvent supporter une charge jusqu'à 3650 Kg / par rampe, soit 7300 Kg* au total par paire. Elles sont munies d'une surface de roulement proposant une fonction antidérapante.

* La charge de 7300 Kg est recevable sur tous les modèles (sauf 800 mm) avec une hauteur à franchir de maximum 270 mm. Veuillez à bien prendre en considération notre [méthode de calcul ci-jointe](#) afin de choisir la longueur et le type de rampe adéquate à votre besoin ainsi que consulter nos règles d'utilisation afin d'éviter tous risques d'accidents.



Information :

Vendue en kit de 2 éléments

Méthode de pose :

Se pose directement au sol
Ne nécessite aucun accessoire de fixation

Points forts :

- Antidérapant
- Transportable
- Haute Résistance