

TAPIS PODOTACTILE

ALUMINIUM - RIZIERE



- ✓ Antidérapant
- ✓ Plots épaisseur 5 mm de Ø25
- ✓ Conforme ERP
- ✓ En Stock*

PMR

ERP



ANTI
DERAPANT



INT. EXT

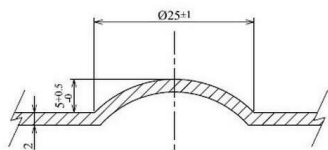


Matière	Finition	Teinte	Epaisseur (mm)	Longueur (mm)	Largeur (mm)	Masse (kg/p)
Aluminium nuance EN5754	Grain de Riz	Naturel	1/2	825	420	1.5

Le Tapis RIZIERE, nommé ainsi pour de sa surface « Texturé Grain de Riz », offre une vigilance podotactile répondant aux normes ERP/PMR/APH lui apportant, par la même occasion, une fonction antidérapante.

Conçu pour attirer facilement l'attention des personnes aveugles ou malvoyantes sur les zones de danger, son revêtement composé de plots emboutis de 5 mm et de Ø25 proposent un repérage aisé lors du passage d'une personne, par un simple touché avec ses pieds ou avec une canne.

Se situe à au moins 500 mm, d'un accès, dit « à risque » (Ex : volée d'escalier, bord de quai, arrivée/sortie d'escalator...) permettant ainsi de prévenir d'un éventuel danger.



Méthode de pose :

[Colle mono-composant élastique](#) à appliquer au pistolet sur marche en tôle, en béton ou en bois (1 cartouche = +/- 20 ml de nez)

[Adhésif double face](#) (rouleau de 33 ml)

Fixation par vis Ø8 à tête fraisée (non fournies)

Points forts :

- Léger
- Facile à repérer
- Facile à poser