

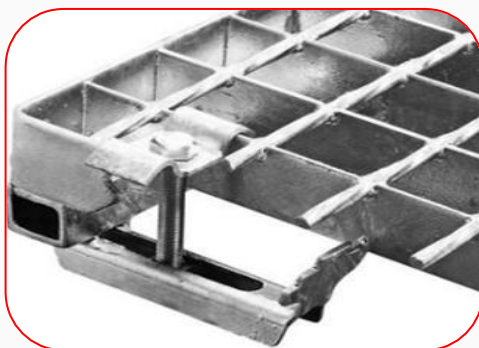
ATTACHES COMPLÈTES

(Vendu par Lot de 100 Fixations)

FIXATIONS POUR **BRIDER** LES CAILLEBOTIS À UN SUPPORT TYPE CORNIÈRE, IPE, TUBE DE FAIBLE ÉPAISSEUR



Avec Cavalier



Avec Rondelle

REF	Entraxe de Maille	Autres entraxes de mailles acceptés	Percé pour VIS
1-31	<u>20</u> x 20	<u>20</u> x 33 à 99 mm	M8 DIN 84
5-31	<u>33</u> x 33	<u>33</u> x 44 à 99 mm	M8 DIN 933
13-30	<u>44</u> x 33	<u>44</u> x 33 à 99 mm	M8 DIN 933
14-30	<u>55</u> x 33	<u>55</u> x 33 à 99 mm	M8 DIN 933
15-30	<u>66</u> x 33	<u>66</u> x 33 à 99 mm	M8 DIN 933
18-30	<u>33</u> x 20	<u>33</u> x 33 à 99 mm	M8 DIN 84
22-31	<u>33</u> x 20	<u>33</u> x 44 à 99 mm	M8 DIN 933
23-31	<u>33</u> x 11	<u>33</u> x 12	M8 DIN 933
26-30	<u>77</u> x 33	<u>77</u> x 33 à 99 mm	M8 DIN 933
86-31	<u>20</u> x 20	<u>20</u> x 33 à 99 mm	M8 DIN 7991
4-31	<u>33</u> x 33	<u>33</u> x 44 à 99 mm	M8 DIN 933

Le chiffre surligner indique l'entraxe entre les plats porteurs

Matières Disponibles

- **Acier Galvanisé**
- **Inox 304**
- **Inox 316**

Le Kit Inclus :

- **Rail Inférieur**
- **Cavalier ou rondelle**
- **Vis M8x60 + Ecrou carré**

Livrées sous 8 à 10 jours ouvrés*

Les Cavaliers et Rondelles sont dissociables à la vente (Vendu par lot de 200) → [Cliquez Ici](#)

* Sauf Rupture de stock

FIXATIONS POLYESTER

REF	Entraxe de Maille	Type	Percé pour	Epaisseur plat MAX
29-46	19 à 25 (vide min 10 mm)	Rondelle	Vis M8 DIN 933	8 mm
74-46	38 à 40 (vide min 26 mm)	Cavalier	Vis M8 DIN 912	(38) 8 mm & (40) 7 mm

Note :

- La pose sur feuillure béton ne permet pas l'utilisation de ces fixations
- La vis M8x60 convient pour une hauteur plat porteur <35mm (autre longueurs disponibles)
- En cas de doute sur la faisabilité, nous vous invitons à consulter notre notice de montage ci dessous.

INFORMATIONS ET MÉTHODES DE POSE DES FIXATIONS

Pourquoi et quand utiliser les fixations :

1. Pour brider les caillebotis à un support type cornière, IPE, IPN, tube de faible épaisseur
2. Pour relier les caillebotis entre eux

Comment choisir ses fixations :

1. Quelle est la **matière** de mes caillebotis ? (Acier Galvanisé , Inox ou polyester)
2. Quelle est l'**entraxe** de la maille ? (Vérifier le vide requis nécessaire)
3. Quel type de support utilisez vous ? (IPE , cornières , IPN, HEA, autre..)

Méthode de pose des éléments Seuls (Pièces détachées type cavalier , rondelle ou crochet) :

1. Positionnez l'élément entre 2 plats porteurs (conseillé) , à l'endroit où se situe les supports
2. Munissez vous de la vis nécessaire, insérez la à l'intérieur et vissez jusqu'à verrouillage

Méthode de pose des fixations assemblées (Avec élément supérieur + Rail inférieur + vis et écrou) :

1. Positionnez la fixation entre 2 plats porteurs (conseillé) , à l'endroit où se situe les supports
2. Positionnez le rail inférieur en dessous du support
3. Positionnez le plat du rail entre les porteurs
4. Positionnez la vis au dessus à l'intérieur des éléments et l'écrou en dessous dans le rail puis visser jusqu'à verrouillage

(la fixation peut également être insérée déjà assemblée à-travers la maille si entraxe > 33x20)

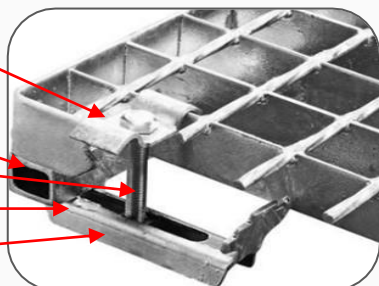
Élément supérieur

Support

Vis

Rail Inférieur

Ecrou



L'écrou est déjà inséré dans le rail et donc pas visible sur la photo

La vis M8x60 convient pour une hauteur de barreau porteur <35mm

Si la hauteur de votre barreau porteur est > 35 mm, la préciser afin que nous adaptions la vis

IMPORTANT : La pose sur/dans feuillure béton ne permet pas l'utilisation de ces fixations

Méthode de pose des fixations doubles (Avec 2 éléments supérieur + Rail inférieur + 2 vis et 2 écrous) :

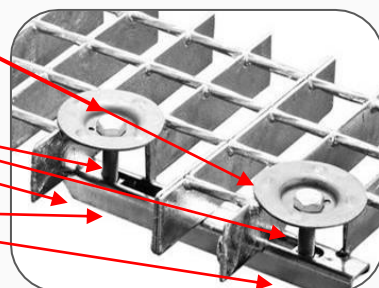
1. Positionnez les éléments entre 2 plats porteurs (conseillé)
2. Positionnez le rail inférieur en dessous des caillebotis à l'endroit où ils se juxtaposent
3. Positionnez les vis au dessus, à l'intérieur des éléments et les écrous en dessous puis visser jusqu'à verrouillage.

Éléments supérieurs

Vis

Rail Inférieur

Ecrou



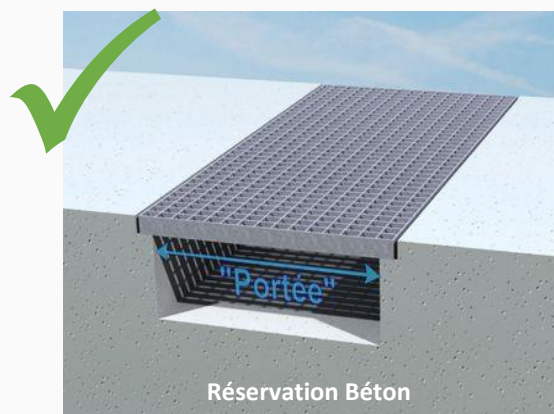
La vis M8x60 convient pour une hauteur de barreau porteur <35mm

Si la hauteur de votre barreau porteur est > 35 mm, la préciser afin que nous adaptions la vis

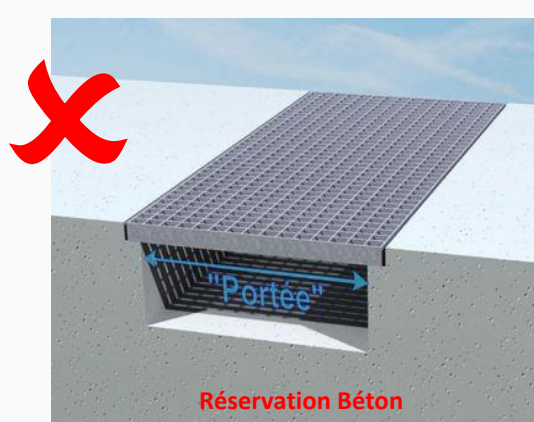
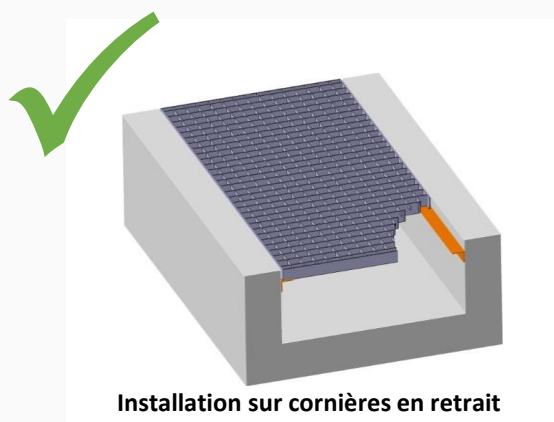
L'écrou est déjà inséré dans le rail et donc pas visible sur la photo

INFORMATIONS ET MÉTHODES DE POSE DES FIXATIONS

Utiliser les pièces détachées (Éléments seuls) lorsque : Le caillebotis est installé dans une réservation n'offrant pas la possibilité d'insérer le rail inférieur en dessous. Ex : Réservation en béton , support poutre en bois ou métallique carré.



Utiliser les fixations complètes lorsque : Le caillebotis est installé sur un support type cornières, IPE , IPN offrant la possibilité d'insérer le rail inférieur en dessous,



Utiliser les fixations doubles lorsque : Vous souhaitez relier les caillebotis entre eux, Cette solution fonctionnera uniquement si vous avez suffisamment de vide pour insérer le rail inférieure en dessous. Dans le cas du pose au sol, ce système ne fonctionner pas.

