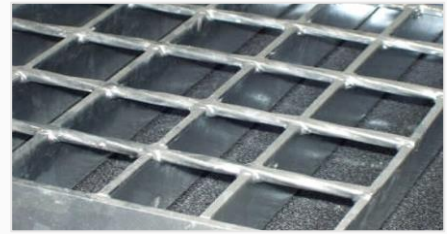


## Electroforgé Galvanisé Maille 30x30 - 30x2

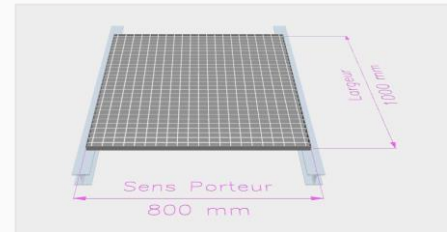
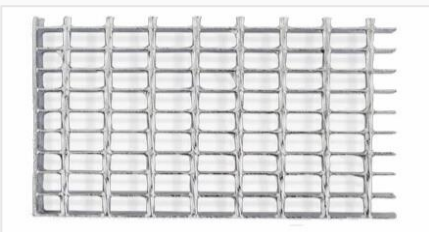
- ✓ Electroforgé galvanisé Iso 1461
- ✓ Carré Torsadé Ø5 mm
- ✓ Recoupable
- ✓ Conforme RAL GZ638
- ✓ Maille 34x38 (Vide 32x33)
- ✓ Poids M<sup>2</sup> ~ 20 Kg
- ✓ Usage Intérieur / Extérieur
- ✓ En Stock (Sauf Rupture)



Le [caillebotis Electroforqués](#) est constitué de plats porteurs et d'entretoises électro-soudés à chaque intersection de maille. Ainsi, le caillebotis peut-être recoupé sur chantier pour ajuster les dimensions ou pour créer une ouverture, sans risque que le caillebotis se désassemble spontanément.

Il permet de couvrir un ouvrage, une réservation ou un cheminement afin de la rendre accessible, sécurisé et circulaire.

Matière / Finition	Maille (mm)	Sens Porteur (mm)	Profondeur (mm)	Barreau Porteur (mm)	Option Crantage Disponible	Classe Antidérapant
Electroforgé Acier galvanisé à chaud	30x30	500	1000	30x2	Non Disponible	X
	30x30	600	1000	30x2	Non Disponible	X
	30x30	700	1000	30x2	Non Disponible	X
	30x30	800	1000	30x2	Non Disponible	X
	30x30	900	1000	30x2	Non Disponible	X
	30x30	1000	1000	30x2	Non Disponible	X
	30x30	1100	1000	30x2	Non Disponible	X
	30x30	1200	1000	30x2	Non Disponible	X



↔ Sens porteur (mm) Portée entre appuis	⬇ Charge concentrée Flèche ≤ 1/200 de la portée	☐ Charge répartie au M <sup>2</sup> Flèche ≤ 1/300 de la portée
500 (🚗)	360 Kg	4350 Kg/M <sup>2</sup>
600	290 Kg	3000 Kg/M <sup>2</sup>
700	250 Kg	2050 Kg/M <sup>2</sup>
800	210 Kg	1350 Kg/M <sup>2</sup>
900	180 Kg	950 Kg/M <sup>2</sup>
1000	160 Kg	700 Kg/M <sup>2</sup>
1100	150 Kg	500 Kg/M <sup>2</sup>
1200	120 Kg	400 Kg/M <sup>2</sup>

→ Dimensionnez votre caillebotis : [Calcul Auto - Cliquez ici](#) → Visualisez les différentes méthodes de pose : [Lien Vidéo](#)  
→ [Les caillebotis peuvent être bridés à leur support ou relier entre eux via un systèmes d'attaches vendus séparément](#)