

Profil Tôle ERP

ASSEMBLES



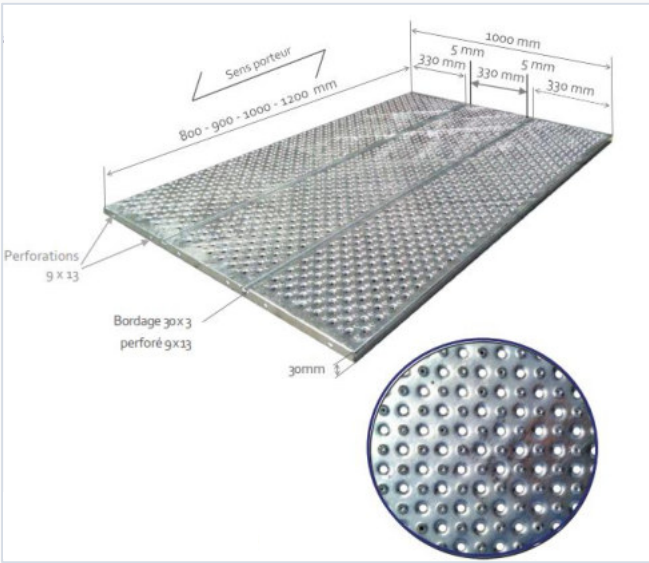
- ✓ Antidérapant Classe R12
- ✓ Conforme ERP
- ✓ Vide 6,5%
- ✓ Profils de 330 mm assemblés par soudure
- ✓ Lame d'air 5 mm entre chaque profil
- ✓ En Stock*

ANTI
DERAPANT

R12

ERP


INT. EXT



Matière	Epaisseur (mm)	Longueur (mm)	Largeur (mm)	Hauteur (mm)	Masse (kg/p)
Acier galvanisé Sendzimir	2	1000	800	30	16,5
	2	1000	900	30	18,5
	2	1000	1000	30	20,5
	2,5	1000	1200	30	31,70

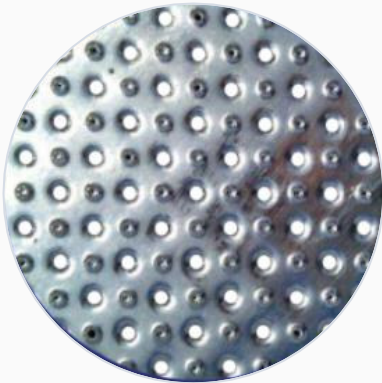
Le Profil Tôle ERP assemblés s’adapte aussi bien comme sol industriel que plancher de circulation piéton public ERP/PMR (passerelle, escalier, etc...)

Grâce à ses petites perforations il ne laisse qu'un passage de vide de 6,5 % permettant de répondre principalement à cette norme.

Conçus avec des trous de 13/8 vers le bas et 5/8 crénelés vers haut, il propose aussi une fonction antidérapante (classe R12)

Cette variante du Profil Tôle ERP permet de réaliser sa plateforme d’accès rapidement, sans avoir besoin de procéder à des découpes sur site.

Une solution efficace disponible en plusieurs dimensions et déjà livrée assemblée, permettant une mise en œuvre immédiate.



Méthode de pose :

Fixation avec [attache rapide](#), [clame](#) ou [bride](#) (vendus séparément)

Utilisation :

Plancher pour ERP (Etablissement recevant du Public) ou planchers industriels.

Points forts :

- Conforme ERP
- Plusieurs dimensions disponibles
- Installation Rapide

* Sauf Vente ou Rupture