

# FIXATIONS CAILLEBOTIS

## PIÈCES DÉTACHÉES

## SUPÉRIEURES



Vide entretoise  $\geq 19$  mm  
VIS M8 DIN 84



Vide entretoise  $\geq 27$  mm  
VIS M8 DIN 933



Vide entretoise  $\geq 18$  mm  
 $\varnothing 53$  / VIS M8 DIN 7991



Vide entretoise  $\geq 30$  mm  
 $\varnothing 51$  / VIS M8 DIN 933



Vide entretoise  $\geq 31$  mm  
VIS M8 DIN 933



Vide entretoise  $\geq 31$  mm  
VIS M8 DIN 933



Vide entretoise  $\geq 31$  mm  
VIS M8 DIN 933



Vide entretoise  $\geq 19$  mm  
VIS M8 DIN 84



Vide entretoise  $\geq 19$  mm  
M8 DIN 933



Vide entretoise  $\leq 12$  mm  
M8 DIN 7991



Vide entretoise  $\geq 26$  mm  
M8 DIN 912



Vide entretoise  $\geq 10$  mm  
 $\varnothing 55$  / M8 DIN 7991



Vide entretoise  $\geq 26$  mm  
M8 DIN 912



Vide entretoise  $\geq 16$  mm  
M8 DIN 912

Vous pouvez consulter  
l'ensemble des fixations  
sur ce lien K

**FIXATIONS CAILLEBOTIS**

\* Sauf Rupture de stock

### Note :

Conditionnement minimum : 200 Px (Visserie non fournie)

Vide indiqué correspond au vide minimum requis entres entretoises

Références 74, 29, 1325/1326 → Concues pour le Caillbotis polyester et pour Plats Porteurs ép. > 4 mm

\* Sauf Vente ou Rupture

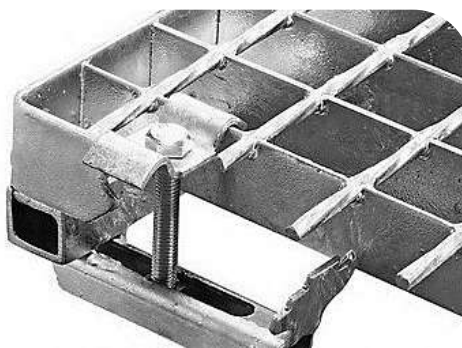


# GAMME FIXATIONS CAILLEBOTIS

## ATTACHES SIMPLES POUR BRIDAGE



FIXATIONS POUR **BRIDER** LES CAILLEBOTIS À UN SUPPORT TYPE CORNIÈRE, IPE, TUBE DE FAIBLE ÉPAISSEUR



REF	Entraxe de Maille	Autres entraxes de mailles acceptés	Percé pour VIS
<b>1-31</b>	<u>20</u> x 20	<u>20</u> x 33 à 99 mm	M8 DIN 84
<b>5-31</b>	<u>33</u> x 33	<u>33</u> x 44 à 99 mm	M8 DIN 933
<b>13-30</b>	<u>44</u> x 33	<u>44</u> x 33 à 99 mm	M8 DIN 933
<b>14-30</b>	<u>55</u> x 33	<u>55</u> x 33 à 99 mm	M8 DIN 933
<b>15-30</b>	<u>66</u> x 33	<u>66</u> x 33 à 99 mm	M8 DIN 933
<b>18-30</b>	<u>33</u> x 20	<u>33</u> x 33 à 99 mm	M8 DIN 84
<b>22-31</b>	<u>33</u> x 20	<u>33</u> x 44 à 99 mm	M8 DIN 933
<b>20S-31</b>	11	20 x 12 à 133 x 11	M8 DIN 933
<b>26-30</b>	<u>77</u> x 33	<u>77</u> x 33 à 99 mm	M8 DIN 933
<b>86-31</b>	<u>20</u> x 20	<u>20</u> x 33 à 99 mm	M8 DIN 7991
<b>4-31</b>	<u>33</u> x 33	<u>33</u> x 44 à 99 mm	M8 DIN 933

Le chiffre surligner indique l'entraxe entre les plats porteurs

### Matières disponibles

- ✓ Acier galvanisé
- ✓ Inox 304
- ✓ Inox 316

### Le Kit Inclus :

- 1 x Rail inférieur
- 1 x Cavalier / Rondelle
- 1 x Vis M8x60
- 1 x Ecrou DIN 557

## FIXATIONS POLYESTER

REF	Entraxe de Maille	Type	Percé pour	Epaisseur plat MAX
<b>29-46</b>	19 à 25 (vide min 10 mm)	Rondelle	Vis M8 DIN 933	8 mm
<b>74-46</b>	38 à 40 (vide min 26 mm)	Cavalier	Vis M8 DIN 912	(38) 8 mm & (40) 7 mm

### Note :

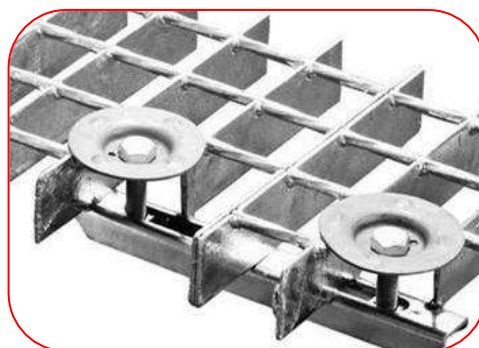
- La pose sur feuillure béton ne permet pas l'utilisation de ces fixations
- La vis M8x60 convient pour une hauteur plat porteur <35mm (autres longueurs disponibles)
- En cas de doute sur la faisabilité, nous vous invitons à consulter notre notice de montage ci dessous.



FIXATIONS PERMETTANT DE **RELIER** LES CAILLEBOTIS ENTRE EUX



Avec Cavalier



Avec Rondelle

REF	Entraxe de Maille	Autres entraxes de mailles acceptés	Percé pour Vis
<b>1-40</b>	<u>20</u> x 20	<u>20</u> x 33 à 99 mm	M8 DIN 84
<b>5-40</b>	<u>33</u> x 33	<u>33</u> x 44 à 99 mm	M8 DIN 933
<b>13-40</b>	<u>44</u> x 33	<u>44</u> x 33 à 99 mm	M8 DIN 933
<b>14-40</b>	<u>55</u> x 33	<u>55</u> x 33 à 99 mm	M8 DIN 933
<b>15-40</b>	<u>66</u> x 33	<u>66</u> x 33 à 99 mm	M8 DIN 933
<b>18-40</b>	<u>33</u> x 20	<u>33</u> x 33 à 99 mm	M8 DIN 84
<b>22-40</b>	<u>33</u> x 20	<u>33</u> x 44 à 99 mm	M8 DIN 933
<b>26-40</b>	<u>77</u> x 33	<u>77</u> x 33 à 99 mm	M8 DIN 933
<b>86-40</b>	<u>20</u> x 20	<u>20</u> x 33 à 99 mm	M8 DIN 7991
<b>4-40</b>	<u>33</u> x 33	<u>33</u> x 44 à 99 mm	M8 DIN 933

Le chiffre surligner indique l'entraxe entre les plats porteurs

### Matières disponibles :

- ✓ Acier galvanisé
- ✓ Inox 304
- ✓ Inox 316

### Le Kit Inclus :

- 1 x Rail monobarre inférieur
- 2 x Cavaliers/Coupelles
- 2 x Vis M8x60
- 2 x Ecrous DIN 557

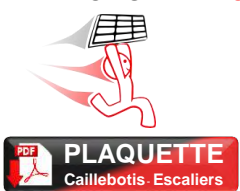
## FIXATIONS POLYESTER

REF	Entraxe de Maille	Type	Percé pour	Epaisseur plat MAX
<b>29-40</b>	19 à 25 (vide min 10 mm)	Rondelle	Vis M8 DIN 933	8 mm
<b>74-40</b>	38 à 40 (vide min 26 mm)	Cavalier	Vis M8 DIN 912	(38) 8 mm & (40) 7 mm

### Note :

- Conditionnement minimum : 100 attaches
- La vis M8x60 convient pour une hauteur plat porteur <35mm (autre longueurs disponibles)
- En cas de doute sur la faisabilité, nous vous invitons à consulter notre notice de montage ci dessous.

\* Sauf Vente ou Rupture



#### Pourquoi et quand utiliser les fixations :

1. Pour brider les caillebotis à un support type cornière, IPE, IPN, tube de faible épaisseur .....
2. Pour relier les caillebotis entre eux

#### Comment choisir ses fixations :

1. Quelle est la **matière** de mes caillebotis ? (Acier Galvanisé , Inox ou polyester)
2. Quelle est l'**entraxe** de la maille ? (Vérifier le vide requis nécessaire)
3. Quel type de support utilisez vous ? (IPE , cornières , IPN, HEA, autre..)

#### Méthode de pose des éléments Seuls (Pièces détachées type cavalier , rondelle ou crochet) :

1. Positionnez l'élément entre 2 plats porteurs (conseillé) , à l'endroit où se situe les supports
2. Munissez vous de la vis nécessaire, insérez la à l'intérieur et vissez jusqu'à verrouillage

#### Méthode de pose des fixations assemblées (Avec élément supérieur + Rail inférieur + vis et écrou) :

1. Positionnez la fixation entre 2 plats porteurs (conseillé) , à l'endroit où se situe les supports
2. Positionnez le rail inférieur en dessous du support
3. Positionnez le plat du rail entre les porteurs
4. Positionnez la vis au dessus à l'intérieur des éléments et l'écrou en dessous dans le rail puis visser jusqu'à verrouillage

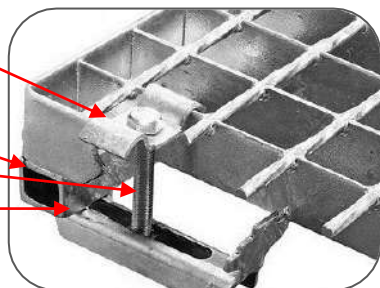
(la fixation peut également être insérée déjà assemblée à-travers la maille si entraxe > 33x20)

Élément supérieur

Support

Vis

Rail Inférieur



L'écrou est déjà inséré dans le rail et donc pas visible sur la photo

La vis M8x60 convient pour une hauteur de barreau porteur <35mm

Si la hauteur de votre barreau porteur est > 35 mm, la préciser afin que nous adaptions la vis

**IMPORTANT :** La pose sur/dans feuillure béton ne permet pas l'utilisation de ces fixations

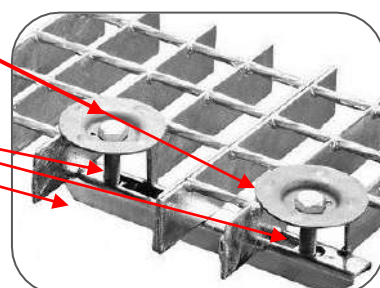
#### Méthode de pose des fixations doubles (Avec 2 éléments supérieur + Rail inférieur + 2 vis et 2 écrous) :

1. Positionnez les éléments entre 2 plats porteurs (conseillé)
2. Positionnez le rail inférieur en dessous des caillebotis à l'endroit où ils se juxtaposent
3. Positionnez les vis au dessus, à l'intérieur des éléments et les écrous en dessous puis visser jusqu'à verrouillage.

Éléments supérieurs

Vis

Rail Inférieur



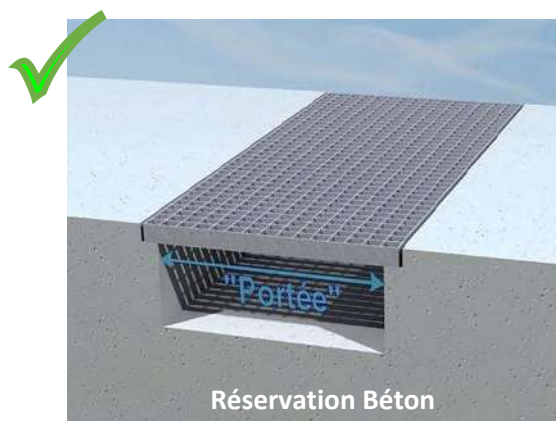
La vis M8x60 convient pour une hauteur de barreau porteur <35mm

Si la hauteur de votre barreau porteur est > 35 mm, la préciser afin que nous adaptions la vis

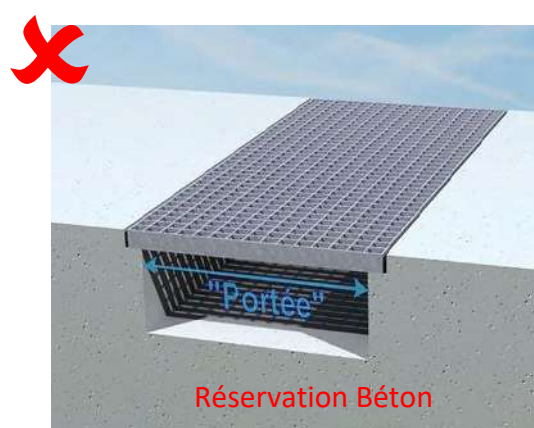
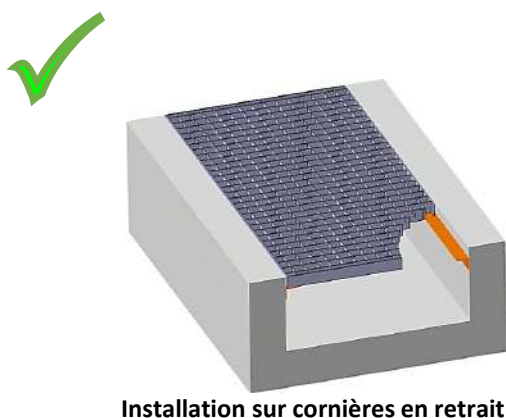




**Utiliser la partie supérieure seule si :** Le caillebotis est installé dans une réservation n'offrant pas la possibilité d'insérer le rail inférieur en dessous. Ex : Réservation en béton , support poutre en bois ou métallique carré.



**Utiliser les fixations complètes lorsque :** Le caillebotis est installé sur un support type cornières, IPE , IPN offrant la possibilité d'insérer le rail inférieur en dessous,



**Utiliser l'attache double lorsque :** Vous souhaitez relier les caillebotis entre eux, Cette solution fonctionnera uniquement si vous avez suffisamment de vide pour insérer le rail inférieure en dessous. Dans le cas du pose au sol, ce système ne fonctionner pas.

