

Kit N°	Hauteur à franchir	Nbre Marches	Longueur du limon latéral
1	500 à 900 mm	4	1040 mm
2	1000 à 1800 mm	8	2080 mm
3	1500 à 2700 mm	12	3120 mm
4	2000 à 3600 mm	16	4160 mm
5	2600 à 4500 mm	20	5200 mm



Vendu en **KIT complet**, **Economique**, montage Aisé et Rapide

- ☒ **OPTION PALIER** (page 2)
- ☒ Avec ou sans Garde Corps
- ☒ Emballage compact
- ☒ Largeur de **600 à 1200 mm\***
- ☒ Avec Nez Antidérapant
- ☒ **En Stock\*\***
- ☒ Maille **33x33**
- ☒ Kit Complet **avec visserie incluse**
- ☒ Notice + Vidéo de montage

OPTIONS ESCALIER AU CHOIX



Sans Garde Corps



Avec 1 ou 2 Garde Corps



Avec Tube Intermédiaire

- ➡ Largeur de Marches disponible : 700 | 800 | 900 | 1000 | 1100 | 1200 mm x 240 mm
- ➡ \*Hors Kit N°5 - Largeur de Marches disponible : 600 | 700 | 800 | 900 mm x 240 mm
- ➡ Escalier entièrement Galvanisé à chaud DIN EN 1461
- ➡ Kit Complet vendu avec Limons, Marches, Boulons et écrous M12, Sabots, Raccords
- ➡ Largeur totale escalier = (Largeur marches) + (Largeur limons : 2 x 60 mm) - Hors GC



# FICHE TECHNIQUE

## FAST KIT

### AVEC PALIER D'ARRIVÉE

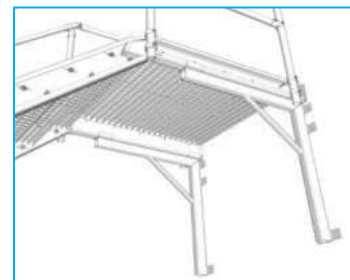
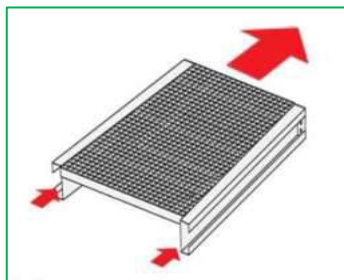


Dimensions disponibles : 600 | 700 | 800 | 900 | 1000 | 1100 | 1200 x 1000 mm



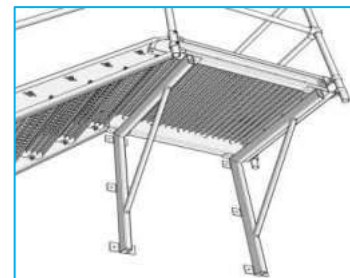
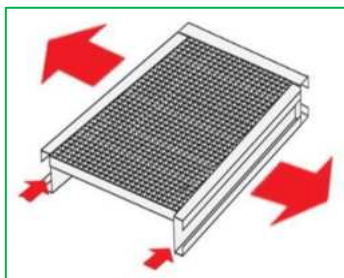
Le Kit palier avec sortie de FACE comprend :

- 2 Profils perforés de 1000 mm
- 2 Profils L
- 1 Caillebotis (Largeur au choix)
- 4 Fixations pour brider le caillebotis aux profils



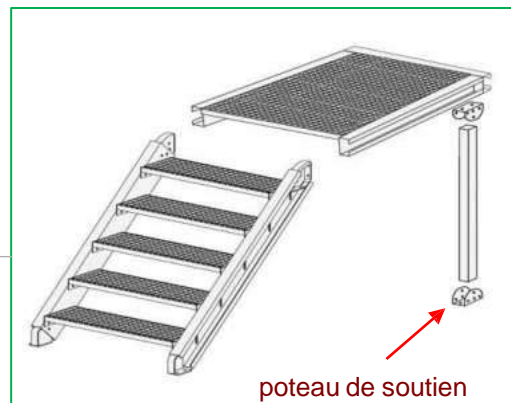
Le Kit palier avec sortie LATÉRALE comprend :

- 2 Profils perforés de 1000 mm + 2 Profils L
- 1 Profil d'Extrémité + 2 Connecteurs
- 1 Caillebotis (Largeur au choix)
- 4 Fixations pour brider le caillebotis aux profils



- Avec ou Sans Equerre
- Sans ou Avec Rampe sur 1 ou 2 cotés
- Avec ou sans tubes intermédiaires
- Avec ou sans poteaux de soutien

**NOTE :** Le support de la plate-forme se trouve sous la forme des tubes galvanisés de 80x80x3mm avec les pieds de montage correspondants.

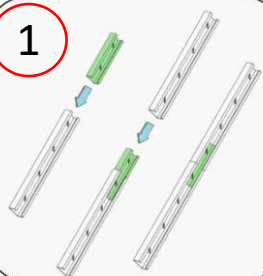




▶ LIEN vidéo : Montage Escalier

▶ LIEN vidéo : Montage Garde-Corps

1

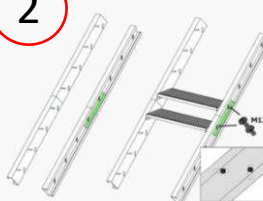


Reliez les limons à l'aide des pièces de connexion, glissez les connecteurs gauches dans les limons gauches et les connecteurs droits dans les limons droits afin de mettre au même niveau les perforations.

Assurez-vous que les **limons** soient **correctement positionnés avant de boulonner les marches** d'escalier.

Dans le cas d'un Kit 2,3,4 ou 5, ne reliez que 2 limons de chaque côté.

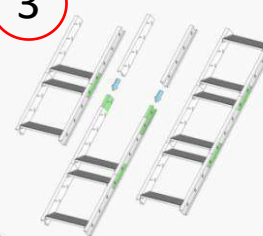
2



À mi hauteur, fixez deux marches entre les limons. Ne **serez pas trop les écrous** afin de faciliter l'ajout des autres marches.

Attachez aussi la marche inférieure et supérieure pour rendre le tout moins lourd. Toutefois, vous pouvez également attacher toutes les marches si vous avez assez d'aide pour procéder ensuite à la fixation des autres éléments.

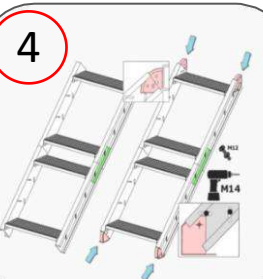
3



En fonction de la longueur de l'escalier, attachez-y des segments supplémentaires pour atteindre votre longueur totale.

En effet, pour les kits 2,3,4 et 5, si vous reliez tous les limons en amont, vous risquez de ne pas pouvoir manipuler correctement celui-ci pour procéder par la suite à la fixation contre les supports.

4



**Reliez les limons** à l'aide des **pièces de connexion**, glissez les connecteurs gauches dans les limons gauches et les connecteurs droits dans les limons droits afin de mettre au même niveau les perforations.

Assurez-vous que les limons soient correctement positionnés avant d'y attacher les marches d'escalier.

5



Répétez l'opération 2 : À mi hauteur, fixez deux marches entre les limons. Ne serez pas trop les écrous afin de faciliter l'ajout des autres marches.

Une fois cette opération réalisée, serrée fermement l'ensemble des éléments et profitez de votre escalier en toute simplicité.